

Trimble MX

СОФТУЕР

ОПРОСТЕНОСТ, ЕФЕКТИВНОСТ, ИНТЕЛЕКТ

Системите за мобилно картиране събират данни с изключително висока скорост. Поради тази причина е изключително важно да разполагате с правилния софтуерен инструмент за опростяване на организацията на данни, извличането на обекти и сътрудничеството с клиента. Софтуерът Trimble MX прави обработката на данни от системи за мобилно картиране и управлението на проекти лесно и ефективно.

Облаци от точки и набор от изображения

Trimble MX поддържа разнообразие от мобилни данни – от изображения до изображения, комбинирани с облаци от точки. Една спретната организация на всички единични ходове и пакети от сурови данни в лесно управляеми проекти. Обединявайки жизнено важните детайли, с възможност за почистване на изкуствените артефакти и контролирайки точността, софтуер Trimble MX осигурява отличен резултат.

Създай, Извлечи и Сподели

Trimble MX дава възможност за управление на вашето съдържание, извличане на обекти, измервания и сътрудничество с възложителя в една-единствена платформа.

Публикуване в Web и достъп от мобилни устройства

Trimble MX Publisher осигурява инструменти за публикуване на съдържанието от мобилното картиране и извлечените обекти и активи в мрежата. Безплатни мобилни приложения, като iOS RapoViewe, дават директен достъп до публикуваните данни.

Управлявайте терабайти информация с лекота

Trimble MX оптимизира всички данни, за да постигне производителност. Проучвайте терабайти данни с лекота и ги комбинирайте с ваши растерни или векторни данни.

Измерване, Застъпване, Извличане, Профили, Обеми, Засичане на конфликти, Замъгляване на информация

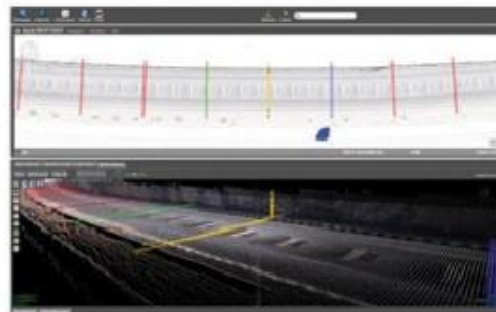
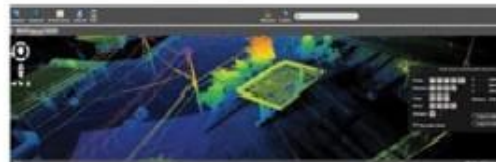
Trimble MX е интелигентен софтуерен продукт поддържащ, извличане, измерване, застъпване, инвентаризация на активи, засичане на конфликти, създаване на надлъжни и напречни профили, анализ на обеми и замъгляване на лица и регистрационни номера.

Поддръжка на стандартни работни процеси

Trimble MX's Publisher Plug-ins позволяват на всеки да получи достъп до съдържанието на проекта използвайки популярните GIS, CAD, ArcGIS, AutoCAD, MicroStation системи, като и много други.

ОСНОВНИ ХАРАКТЕРИСТИКИ

- ▶ Trimble MX Content Manager ефективно почиства и организира данните
- ▶ Trimble MX Asset Modeler е предназначен за лесно извличане на обекти и извършване на измервания, които да бъдат организирани в структура, подходяща за запис в база
- ▶ Trimble MX Publisher е модул за споделяне на данни чрез Web
- ▶ Trimble MX Publisher Plug-ins осигуряват достъп до данните чрез популярните GIS, CAD, ArcGIS, AutoCAD, MicroStation системи



Системни изисквания

Trimble MX не изисква специфичен хардуер. Минималните и препоръчителните технически характеристики са описани по-долу. Допълнителното дисково пространство, изчислителна мощ и RAM ще увеличат производителността в повечето приложения. При голям обем от данни и ограничено време за обработка се препоръчват по високи компютърни параметри.

Модули Trimble MX Content Manager и Trimble MX Asset Modeler

Основни изисквания

Операционна система Microsoft® Windows® 7, 8 or 10
 Процесор 64-bit, 2.8 GHz двудядрен (препоръчително четириядрен)
 Памет 4 GB RAM (препоръчително 8 GB или повече)
 GPU 1 GB of memory (3 GB или повече)
 Trimble MX използва Java Runtime Engine (JRE) и CPU за да обработи данни, свързани с графични заявки. Използваната JRE е вградена в инсталацията на MX и затова не е необходима отделна инсталация за Java. Необходима е DirectX версия 9 или по-висока.
 Trimble MX десктоп продуктите използват 3D GPU, за да рендват сложни 3D графии, като 3D TIN модели.
 Ако 3D графична карта не е налична, сложните 3D заявки ще бъдат обработвани от JRE чрез CPU. Виртуални платформи (като Citrix, Virtualbox, VMWare и др.) може да изпитат проблеми с поддръжката на видео или използването на изображения с много висока резолюция, като в тези случаи MX Asset Modeler Client ще работи бавно. Ако се използва Citrix, XenApp се препоръчва видео оптимизация и 1 GB мрежова връзка.

Дисково пространство 2 GB свободно място за инсталация
 (Необходимо е много по-голямо място за организация на проекти с голем обем)

Съхранение на данни и файлов достъп

- Съхранение — Trimble MX изисква файлово система за запис. Това може да бъде локална или мрежова дискова система с директен достъп.
 При импорт на данни, Trimble MX ще обработи всички данни във файлове, оптимизирани за производителност, което може да изисква малко повече дисково пространство.
- Файлов достъп и диск — Trimble MX изисква директен файлов достъп, производителността зависи от скоростта на диска и времето за достъп. Бавни дискове или бавни връзки ще доведат до задръстване при движението на информацията.
- Големи файлове — При обработка на голямо количество данни, вашата система трябва да може да работи с големи файлове. Грешки при обработка може да се дължат на:
 1. Недостатъчно място на дисковото пространство
 2. Лимитирана файлова система (FAT32 е ограничен до 4 GB, препоръчва се NTFS)
 3. Екстремно фрагментиране на файловата система.
- Интернет връзка — За да работи Trimble MX Desktop изисква интернет връзка за достъп до License Service. Trimble MX Desktop Client не изисква он-лайн достъп, но изисква мрежова връзка с Trimble MX Server.

Модул Trimble MX Asset Modeler Server

Основни изисквания

Операционна система Microsoft® Windows® 7, 8 or 10
 Процесор 64-bit, 2.8 GHz двудядрен (препоръчително четириядрен)
 Памет 8 GB RAM (препоръчително 16 GB или повече)
 GPU Няма изисквания

Съхранение на данни и файлов достъп

Trimble MX Asset Modeler Server изисква файлов достъп. Изключение прави за ресурсите на мобилното картиране, където данните могат да бъдат достъпвани чрез директен достъп или чрез Trimble MX Asset Modeler Server. Когато се работи в режим Client-Server е необходима единна, централизирана база данни. Trimble MX Asset Modeler поддържа всяка Java Spatial база данни. Бази данни с отворен код се поддържат от системата, MySQL е препоръчан.

- Интернет връзка — За да работи Trimble MX Desktop изисква интернет връзка за достъп до License Service.
- Връзка между Trimble MX Asset Modeler Server – Desktop Client**
- Интернет връзка — Необходима е бърза мрежова връзка между Trimble MX Asset Modeler Clients и Server. Препоръчва се връзка със скорост най-малко 1 Gbit.
 - Порт за достъп — Trimble MX Asset Modeler Server - desktop Client комуникират чрез по подразбиране на порт 1100. Ако е необходимо този порт може да бъде прекофигуриран.

Модул Trimble MX Publisher Server

Основни изисквания

Идентични с тези на Trimble MX Asset Modeler Server
 Памет Необходимата RAM памет за Trimble MX Publisher може да бъде изчислена по следния начин:
 7.5 MB за всеки потребител (на изображение).

Мрежова връзка между Trimble MX Asset Modeler Publisher - Publishing Clients

- Internet/Intranet — Скоростта на изтегляне на клиентите се отчита в зависимост от средния размер на изображенията и техния брой, които ще се показват в рамките на определен период от време.
- Порт — Trimble MX Publisher (server) - publishing Client комуникацията изисква един порт, за да оперира. По подразбиране този порт е 1100. Ако е необходимо този порт може да бъде прекофигуриран, но не препоръчваме използването на резервирано прокси.
- Flash — Flash 11.0 или по-висока версия е необходимо да се зареди в инструмент "EOS Console". Конзолата EOS може да се стартира през http на всяко свързано устройство.
- HTTP/HTTPS — Trimble MX Publisher включва Web Server поддържащ HTTP или HTTPS.
- Клиентски достъп до информацията — Ако желаете да осигурите достъп до Trimble MX Publications чрез интернет, е необходим публичен достъп до услугата Trimble MX Service. Достъпът може да бъде конфигуриран и само във вътрешни мрежи.

Моля, консултирайте се с представител на Trimble относно допълнителни детайли за конфигуриране на Trimble MX Publisher.



София 1680
 бул. "Гоце Делчев" 55
 55, Gotse Delchev Blvd.
 1680 Sofia, Bulgaria

tel.: +359 2/ 818 25 52
 fax: +359 2/ 818 25 62
 GSM: +359 879 999 878
 office@solitech.bg
 www.solitech.bg



NORTH AMERICA
 Trimble Navigation
 Limited
 10368 Westmoor Dr
 Westminster CO 80021
 USA

EUROPE
 Trimble Germany GmbH
 Am Prime Parc 11
 65479 Raunheim
 GERMANY

ASIA-PACIFIC
 Trimble Navigation
 Singapore Pty Limited
 80 Marine Parade Road
 #22-06, Parkway Parade
 Singapore 449269
 SINGAPORE

© 2016, Trimble Navigation Limited. All rights reserved. Trimble and the Globe & Triangle logo are trademarks of Trimble Navigation Limited, registered in the United States and in other countries. Microsoft and Windows are either registered trademarks or trademarks of Microsoft Corporation in the United States and/or other countries. Microsoft, and Windows are either registered trademarks or trademarks of Microsoft Corporation in the United States and/or other countries. All other trademarks are the property of their respective owners. PN 022516-285 (09/16)

