

Trimble X7 3D СКАНИРАЩА ЛАЗЕРНА СИСТЕМА

	25
TRIMBLE REGISTRATION ASSIST	
	2D 3D
()	5.8 kg (12.78 lbs)
	0.35 kg
	178 mm (W) x 353 mm (H) x 170 mm (D)
	11.1V, 6.5Ah (Trimble)
	4
Работен температурен диапазон	-20 °C до 50 °C (-4 °F до 122 °F) -40 °C до 70 °C (-40 °F до 158 °F)
	IP55 ()
„Push“	4 таблет Trimble T10 WLAN / USB / Windows®10
/	WLAN 802.11 A/B/G/N/AC / USB SD (32GB SDHC)
	• • • ce X7
	2

Trimble X7 3D СКАНИРАЩА ЛАЗЕРНА СИСТЕМА

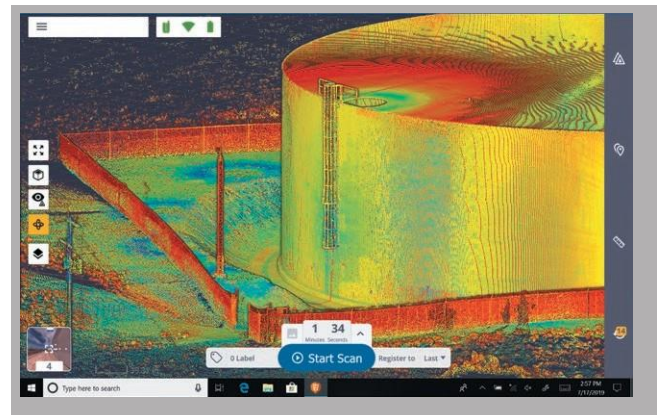
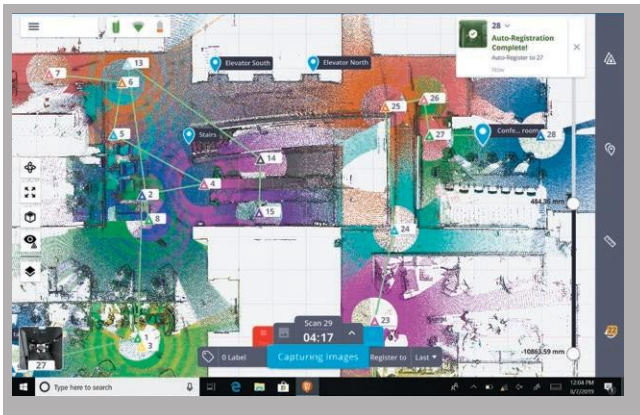
TRIMBLE PERSPECTIVE СОФТУЕР

СИСТЕМНИ ИЗИСКВАНИЯ

Операционна система	Microsoft® Windows® 10
Процесор	Intel® 6-то поколение Core™ i7 2.5 GHz процесор или по-добър
Оперативна памет	8GB или повече
Видео карта	Intel HD Graphics 520 или по-добра
Твърд диск	Минимум 256 GB Solid State Drive (SSD), (препоръчително 512GB или повече)

ХАРАКТЕРИСТИКИ

Управление на скенера	Дистанционно или чрез кабел
Trimble Registration Assist	Автоматична и ръчна регистрация на облаците от точки, филтриране и доклади за изпълнение.
Визуализация на данните	2D и 3D визуализации, визуализация по „станции“
Документиране в полеви условия	Въвеждане на бележки към станция, общи бележки, добавяне на снимки и измервания
Авто синхронизация	Автоматично синхронизиране на данни получени, чрез стартиране на скенера от "Push" бутона
Надеждно съхранение на данни	Запис на данните от сканиране на SD карта и в паметта на таблета
Интегрираност на данните	Експорт на данни във формат за офис софтуери Trimble и към софтуери на трети производители: TDX, TZF, E57, PTX, RCP, LAS, POD



- 1 Спецификация спрямо 1 sigma.
- 2 При 80% алbedo. Алbedo @ 1550 nm.
- 3 На матова повърхност с нормален ъгъл на падане.
- 4 Продължителността се закръгля до най-близката по-голяма минута и включва автоматично калибриране.
- 5 При хоризонтален инструмент в диапазона ± 5.

Спецификациите подлежат на промяна без предизвестие.

solitech

София 1680
бул. "Гоце Делчев" 55

55, Gotse Delchev Blvd.
1680 Sofia, Bulgaria

tel.: +359 2/ 818 25 52
office@solitech.bg
www.solitech.bg

официален дистрибутор
Trimble

СЕВЕРНА АМЕРИКА
Trimble Inc.
10368 Westmoor Dr
Westminster CO 80021
USA

ЕВРОПА
Trimble Germany GmbH
Am Prime Parc 11
65479 Raunheim
GERMANY

АЗИЯ-ОКЕАНИЯ
Trimble Navigation
Singapore PTE Limited
3 HarbourFront Place
#13-02 HarbourFront Tower Two
Singapore 099254
SINGAPORE