

# Trimble TX8

## ЛАЗЕРЕН СКЕНЕР

Лазерният скенер Trimble® TX8 задава нови стандарти за производителност и лекота на работа при събирането на геопространствени данни. С иновативна комбинация от скорост, голям обхват и прецизност, Trimble TX8 осигурява висококачествени резултати във всички сфери на приложение.

### Нови стандарти в 3D сканирането



### Изключително представяне и при най-взискателните проекти

Със своята висока скорост на измерване, без компромис в точността в целия диапазон на сканиране и ниско ниво на шум, Trimble TX8 доставя бързо, качествени геопространствени данни, пестейки ви време и пари.

С работна зона от 360° x 317° и стандартен обхват от 120 m, Trimble TX8 извършва пълно сканиране с голям обхват е наличен модел с работен диапазон от 340 m.

### Надежден, гъвкав и лесен за употреба

Цветният сензорен дисплей и интуитивният интерфейс ви позволяват бързо и лесно да зададете желаните от вас резолюция и з

WLAN

Trimble TX8 управлявате работния процес дистанционно, ползвайки собствения си телефон или таблет.

Trimble TX8 е с IP54 обща степен на защитеност и отлично предпазено ротационно огледало за работа в трудни условия и ярка слънчева светлина. Със своя лазер клас 1, TX8 е безопасен за употреба в натоварената градска среда.

Проектиран да бъде мобилен, Trimble TX8 работи с олекотени, но мощни литиево-йонни батерии и тежи само 11 кг. Компактния и здрав, снабден с колела транспортен куфар, отговаря на стандартите на авиокомпаниите и гарантира бързото и безопасно транспортиране на инструмента.

### Оптимално решение

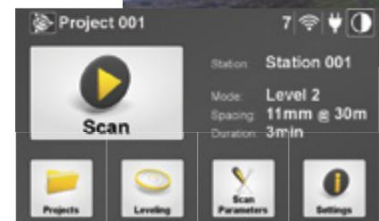
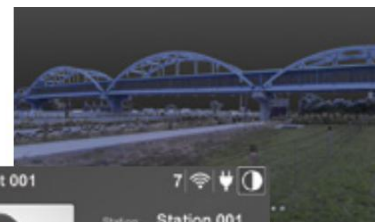
Trimble TX8 е проектиран като универсален скенер с широк спектър на приложение в:

- ▶ Инженеринга
- ▶ Геодезията
- ▶ Лесовъдството
- ▶ Минното и кариерното дело
- ▶ Градска среда
- ▶ Археологията
- ▶ Строителството на сгради и съоръжения
- ▶ Мониторинга
- ▶ Качествения контрол
- ▶ Разследването на произшествия

Trimble TX8 е логичният избор на лазерен скенер, когато търсите гъвкавост, висока продуктивност и прецизност.

## Основни характеристики

- ▶ Неподражаеми скорост, прецизност и продуктивност
- ▶ Наситени облаци от точки с ниско ниво на шум
- ▶ Надеждност и при най-трудни работни условия
- ▶ Trimble VISION™ технология за реалистични текстури
- ▶ Лесен за работа и удобен за транспортиране
- ▶ Бърза и лесна обработка с Trimble RealWorks



# Trimble TX8 ЛАЗЕРЕН СКЕНЕР

## ОСНОВНИ ХАРАКТЕРИСТИКИ

Принцип на работа . . . . . вертикално ротационно огледало на хоризонтално ротационна основа  
 Принцип на измерване на разстоянията . . . . . Ултра високоскоростен time-of-flight базиран на Trimble Lightning технология  
 Скорост на сканиране<sup>7</sup> . . . . . 1 милион точки/сек  
 Максимален обхват . . . . . 120 m до повечето повърхности 340 m (опция)  
 Ниво на шум<sup>5</sup> . . . . . <2 mm до повечето повърхности при стандартен режим на сканиране <1 mm при високо прецизен режим<sup>2</sup>

### Обхват на измерване

Лазер клас (според IEC EN60825-1) . . . . . 1, безопасен за очите  
 Дължина на вълната на лазера . . . . . 1.5 m, невидим  
 Размер на лазерното петно . . . . . 6–10–34 mm @ 10–30–100m  
 Минимално разстояние . . . . . 0.6 m  
 Максимално разстояние (стандартно) . . . . . 120 m при 18–90% отражателна способност 100 m при ниска отражателна способност (5%)  
 Разширен обхват<sup>1</sup> (опция) . . . . . 340 m  
 Ниво на шум<sup>5</sup> . . . . . <2 mm от 2 m до 120 m при 18–90% отражателна способност в стандартен режим <1 mm от 2 m до 80 m при 18–90% отражателна способност при високо прецизен режим<sup>2</sup>  
 Систематична грешка<sup>5,6</sup> . . . . . <2 mm

### Сканиране

Работна зона . . . . . 360° x 317°  
 Ъглова точност<sup>5</sup> . . . . . 80 rad

Параметри/сканир.	Първично	Степен 1	Степен 2	Степен 3	Разширен <sup>1</sup>
Макс. обхват	120 m	120 m	120 m	120 m	340 m
Време за сканиране (минути) <sup>3</sup>	01:00	02:00	03:00	10:00	20:00
Гъстота на 10 m	15.1 mm	—	—	—	—
Гъстота на 30 m	—	22.6 mm	11.3 mm	5.7 mm	—
Гъстота на 300 m	—	—	—	—	75.4 mm
Общ брой точки	8.7 Mpts	34 Mpts	138 Mpts	555 Mpts	312 Mpts

### КАМЕРА

Вградена HDR камера . . . . . резолюция 10 MP, пълно поле на видимост  
 Време за заснемане . . . . . 1 мин при стандартен режим, 2 мин при HDR режим, външна HDR камера (опция)

### Други

Екран за управление . . . . . Сензорен, TFT-LCD с 24-бита цветове  
 Размер (mm) . . . . . 4.3" диагонал, 93 (H) x 55.8 (V)  
 Резолюция . . . . . 800 x 480 (WVGA)  
 Подсветка . . . . . 8 битова  
 Хоризонтиране . . . . . вградени механична и електронна либела  
 Компенсатор . . . . . Двуосен, с опция вкл/изкл  
 Резолюция . . . . . 0.3"  
 Обхват . . . . . ±5"  
 Точност<sup>5</sup> . . . . . 1"  
 Запис на данни . . . . . USB 3.0 Flash Drive  
 Дистанционен достъп . . . . . през мобилни устройства чрез WLAN или чрез USB кабел<sup>4</sup> с персонален компютър или таблет с операционна система Windows 7 или по-нов

## ФИЗИЧЕСКИ ХАРАКТЕРИСТИКИ

Размери . . . . . 335 mm Ш x 386 mm В x 242 mm Д (13.2 in W x 15.2 in H x 9.5 in D)  
 Тегло . . . . . 10.7 kg (23.6 lb) с триножка, без батерия; 11.2 kg (24.7 lb) with tribrach and battery  
 Външно захранване . . . . . 76 mm Ш x 43 mm В x 130 mm Д (3.0 in W x 1.7 in H x 5.1 in D); Тегло: 0.66 kg (1.46 lb)  
 Размери на батерията . . . . . 89.2 mm Ш x 20.1 mm В x 149.1 mm Д (3.5 in W x 0.8 in H x 5.9 in D)  
 Тегло на батерията . . . . . 0.46 kg (1 lb)  
 Консумация на енергия . . . . . 72 W  
 Време за работа с една батерия . . . . . >2 часа  
 Транспортен куфар . . . . . 500 mm Ш x 366 mm В x 625 mm Д (19.7 in W x 14.4 in H x 24.6 in D)

## РАБОТНИ АТМОСФЕРНИ УСЛОВИЯ

Работен температурен диапазон (атмосфера без конденз) . . . . . -0 °C to +40 °C (32 °F до 104 °F)  
 Съхранение . . . . . -20 °C to +50 °C (-4 °F до 122 °F)  
 Работоспособност при влажност . . . . . Без конденз  
 Осветеност . . . . . При всякакви външни & вътрешни условия (независимо от осветеност)  
 Степен на защита . . . . . IP54



1 Опция за ъпгрейд от 120m до 340 m.  
 2 Времето за сканиране във високо прецизен режим е по-голямо.  
 3 Време на сканиране в стандартен режим.  
 4 За дистанционно управление през USB кабел, допълнително се нуждаете от кабел с PN 23704034.  
 5 Спецификация при 1 sigma.  
 6 За разстояние от 1.5 m до 100 m с отклонение >20%.  
 7 Оптимална скорост на сканиране за максимално добри резултати.

Спецификациите подлежат на промяна без предизвестие.

**Solitech**  
 E-mail: office@solitech.bg Web: www.solitech.bg

СОЛИТЕХ АД  
 гр. София, п.к. 1680  
 бул. Гоце Делчев 55  
 тел.: 02 / 818 2552

SOLITECH AD  
 1680 Sofia, Bulgaria  
 55 Gotse Delchev blvd.  
 tel.: +359 2 818 2552

СЕВЕРНА АМЕРИКА  
 Trimble Navigation Limited  
 10368 Westmoor Dr  
 Westminster CO 80021  
 USA

ЕВРОПА  
 Trimble Germany GmbH  
 Am Prime Parc 11  
 65479 Raunheim  
 GERMANY

АЗИЯ-ОКЕАНИЯ  
 Trimble Navigation  
 Singapore Pty Limited  
 80 Marine Parade Road  
 #22-06, Parkway Parade  
 Singapore 449269  
 SINGAPORE